

# L'Era dell'Intelligenza Artificiale Operativa

Integrare l'IA nelle attività quotidiane di sviluppo software e amministrazione per un vantaggio competitivo concreto.



# Oltre la Sperimentazione

Soluzioni come Claude (Claude Code) e ChatGPT hanno raggiunto una maturità che le rende essenziali per il lavoro quotidiano.



Sviluppo Software



Attività di Ufficio

Un doppio motore per l'eccellenza  
tecnica e l'efficienza organizzativa.

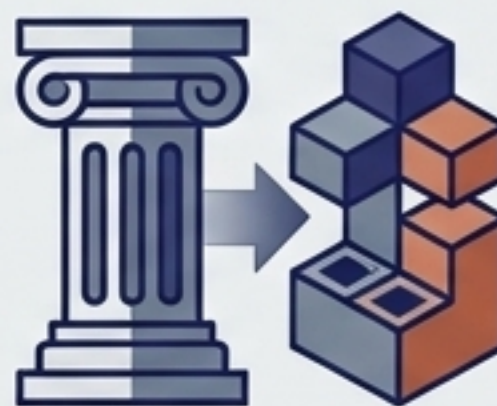
## Motore 1: Sviluppo Software e Risoluzione

**L'IA analizza grandi moli di codice fornendo indicazioni che richiederebbero ore di analisi manuale.**



### **Debugging rapido**

Analisi istantanea di logiche complesse.



### **Codice Legacy**

Comprensione rapida di architetture datate.



### **Refactoring**

Ristrutturazione sicura ed efficiente.



### **Nuove Funzionalità**

Suggerimenti architetture proattivi.

# L'IA come Acceleratore di Apprendimento

**Non sostituisce  
la competenza, la  
amplifica.**

## Best Practice

Suggerisce approcci  
aggiornati ed efficienti.

## Compensazione Lacune

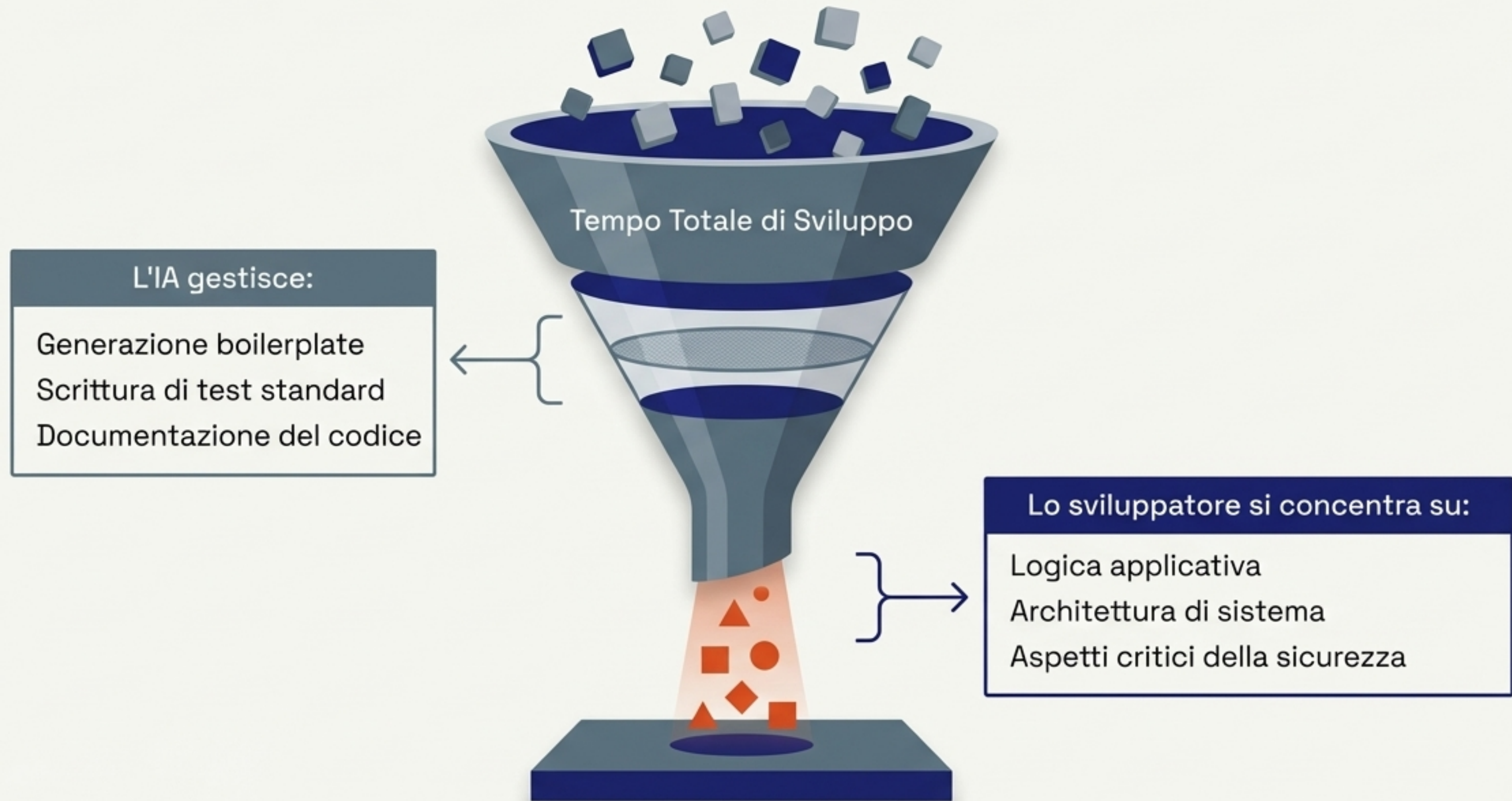
Colma temporaneamente  
mancanze su framework  
o pattern specifici.

## Crescita del Team

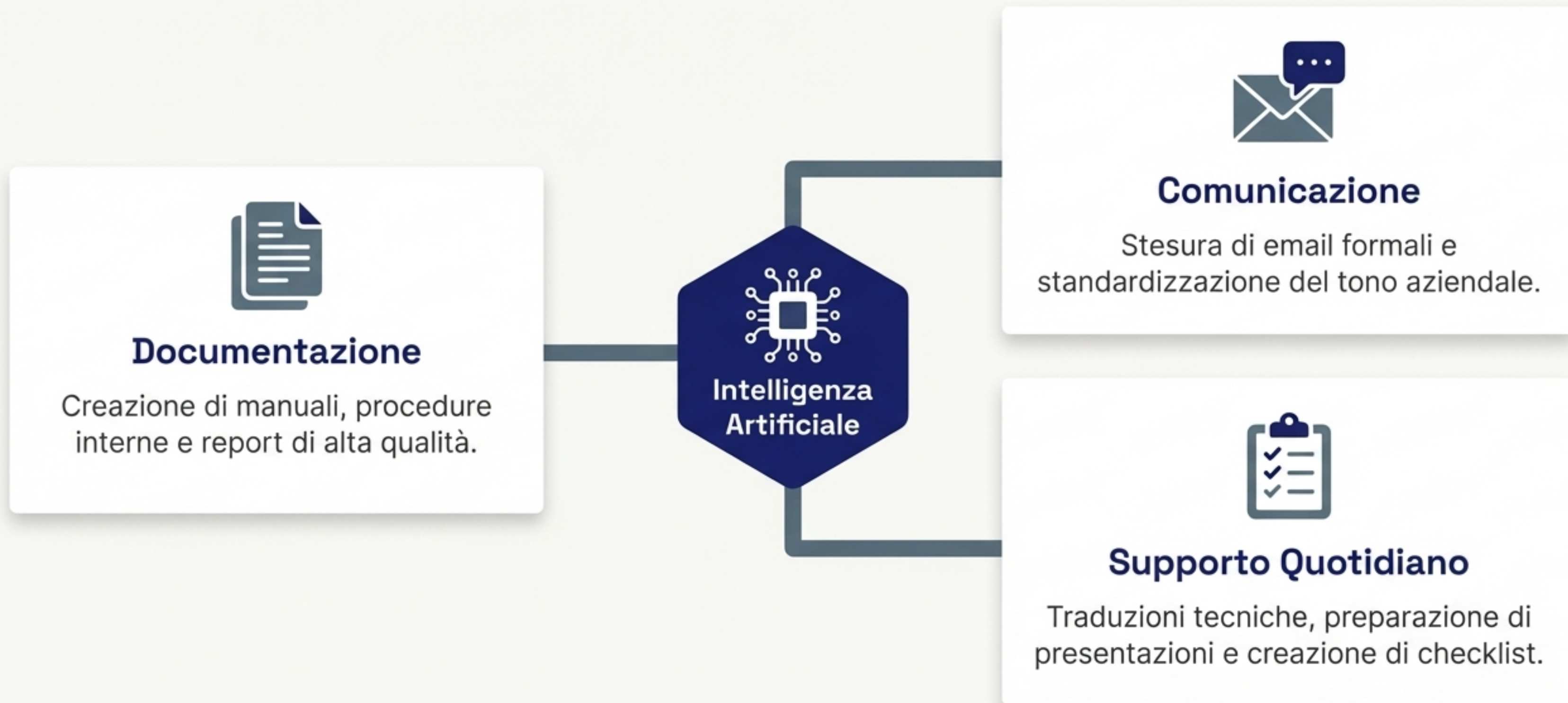
L'analisi delle soluzioni  
proposte eleva il livello  
tecnico complessivo nel  
medio-lungo termine.



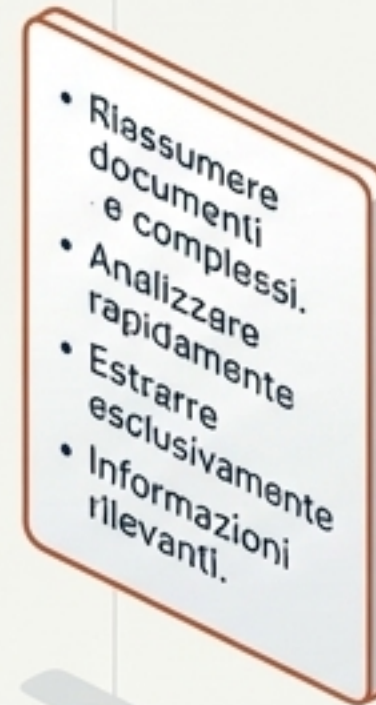
# Eliminare il "Rumore" Tecnico



# Motore 2: Il Sintetizzatore Operativo



# Analisi e Sintesi delle Informazioni



- Riassumere documenti lunghi e complessi.
- Analizzare rapidamente specifiche tecniche.
- Estrarre esclusivamente le informazioni rilevanti.

**Risultato:** Riduzione drastica del tempo necessario per assimilare nuovi contesti aziendali.

# L'Impatto sull'Efficienza Aziendale



## PRODUTTIVITÀ

Completamento delle attività in tempi drasticamente ridotti.



## QUALITÀ

Riduzione degli errori e standardizzazione dell'output.



## AUTONOMIA

Risoluzione indipendente dei problemi senza colli di bottiglia organizzativi.



## VELOCITÀ DI APPRENDIMENTO

Adozione rapida di nuove tecnologie.

# La Regola d'Oro: Utilizzo Responsabile



**L'IA NON** sostituisce lo sviluppatore.



**L'IA NON** sostituisce il pensiero critico.



**L'IA NON** sostituisce responsabilità tecnica.

**La validazione umana delle soluzioni proposte è sempre obbligatoria.  
L'IA è un supporto, non un decisore autonomo.**

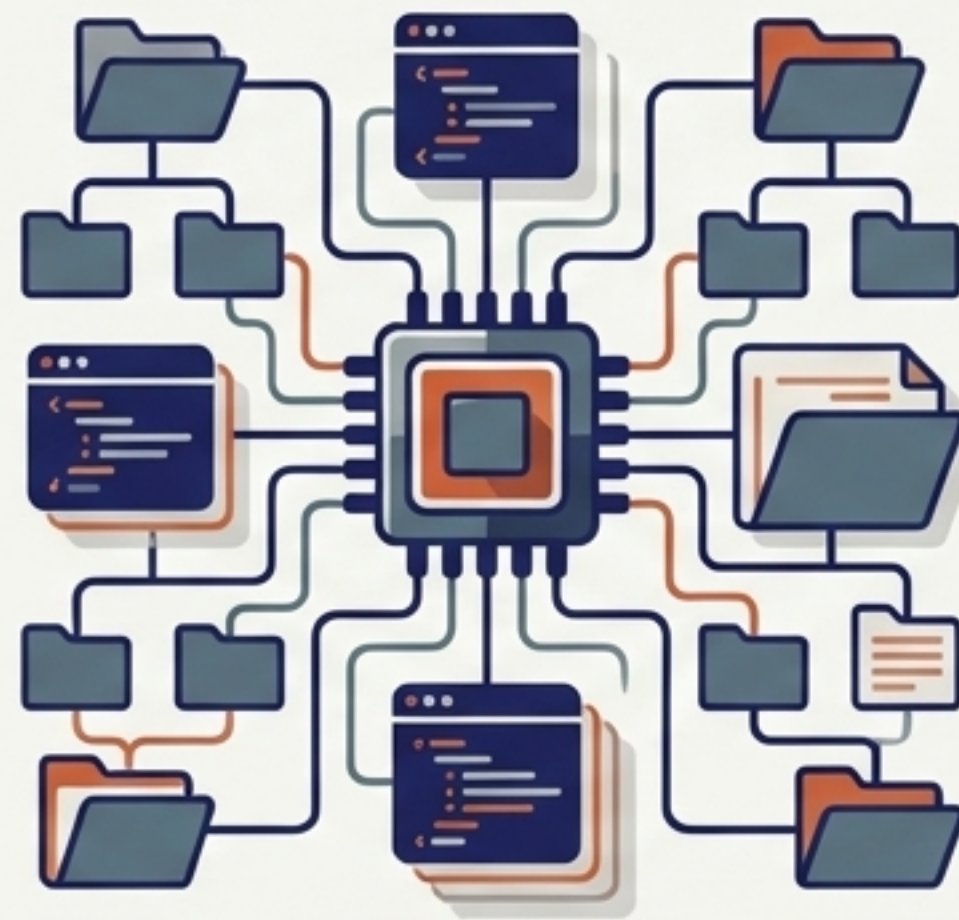
# Il Cambio di Paradigma: Verso l'IA Agentica

## Autocomplete Tradizionale



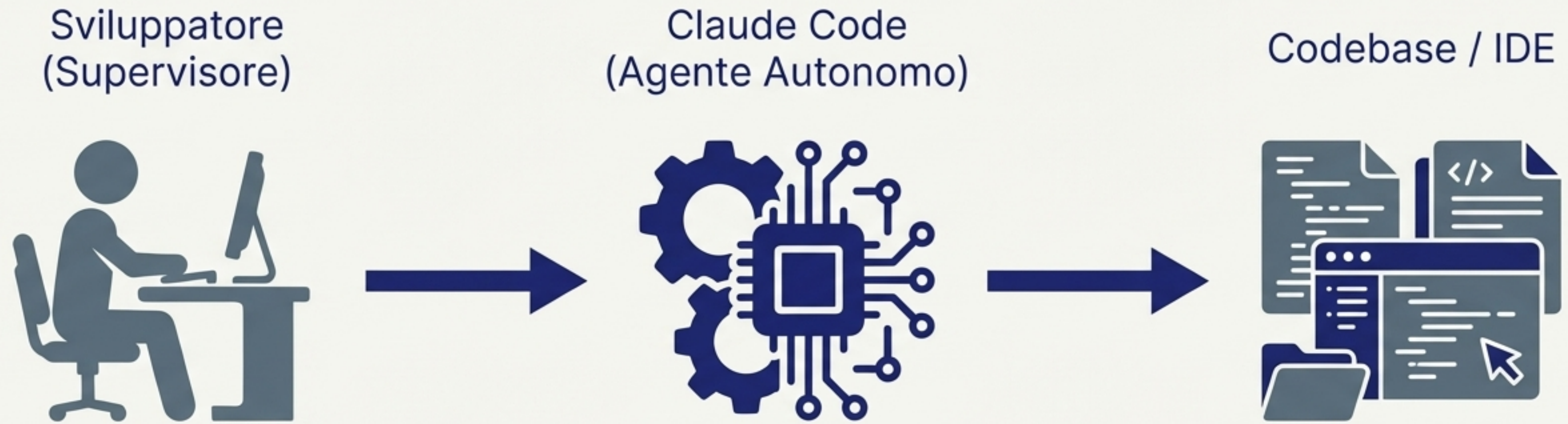
Suggerisce poche righe. Nessuna comprensione globale del progetto.

## Claude Code



Comprende l'intero progetto. Pianifica modifiche. Agisce come agente autonomo.

# L'Architettura Agentica di Claude Code



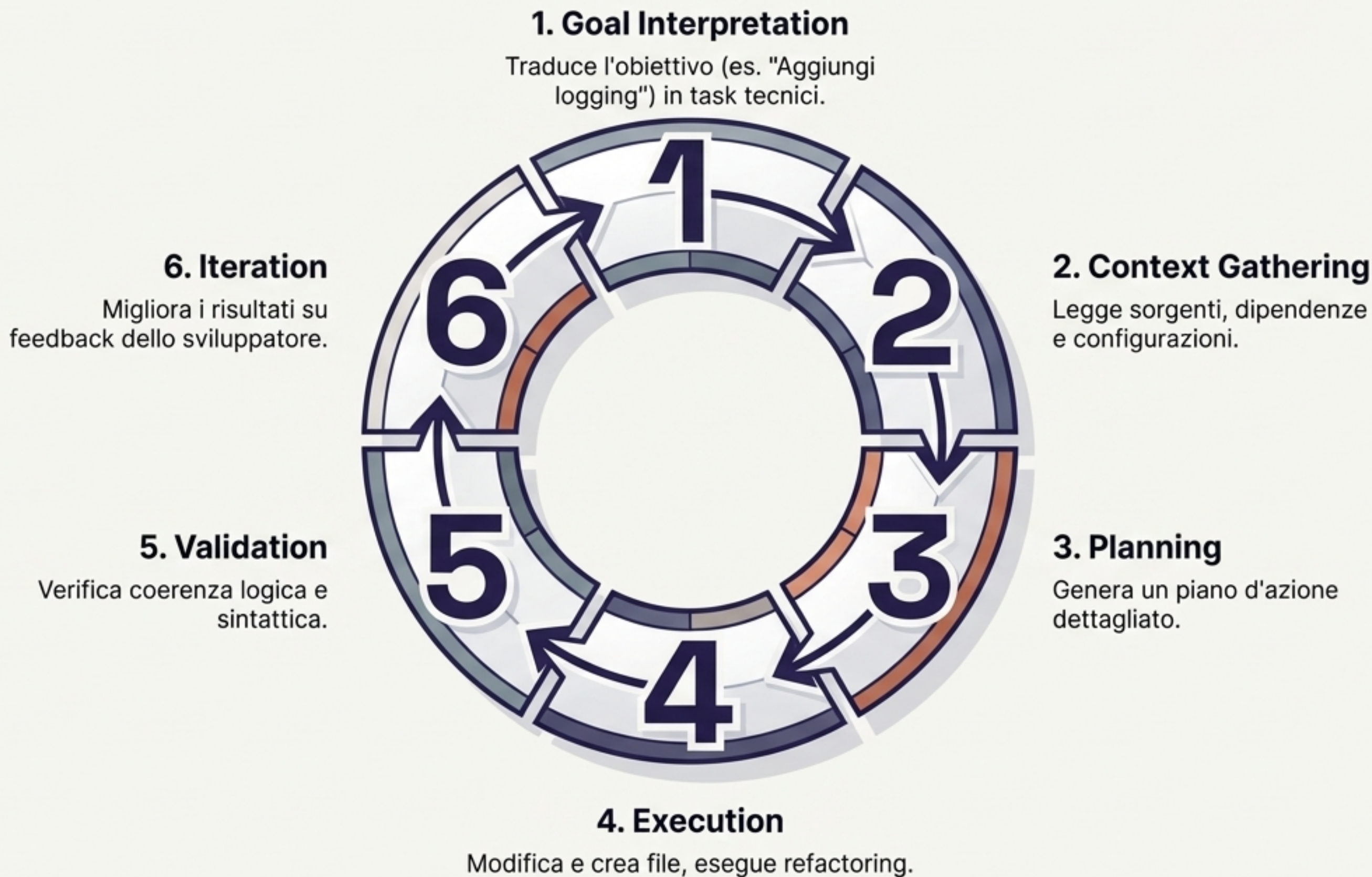
## Cos'è

Uno strumento progettato per operare come un agente software autonomo supervisionato dallo sviluppatore.

## Capacità

Legge interi progetti, analizza file multipli simultaneamente e genera modifiche applicabili direttamente nel codice.

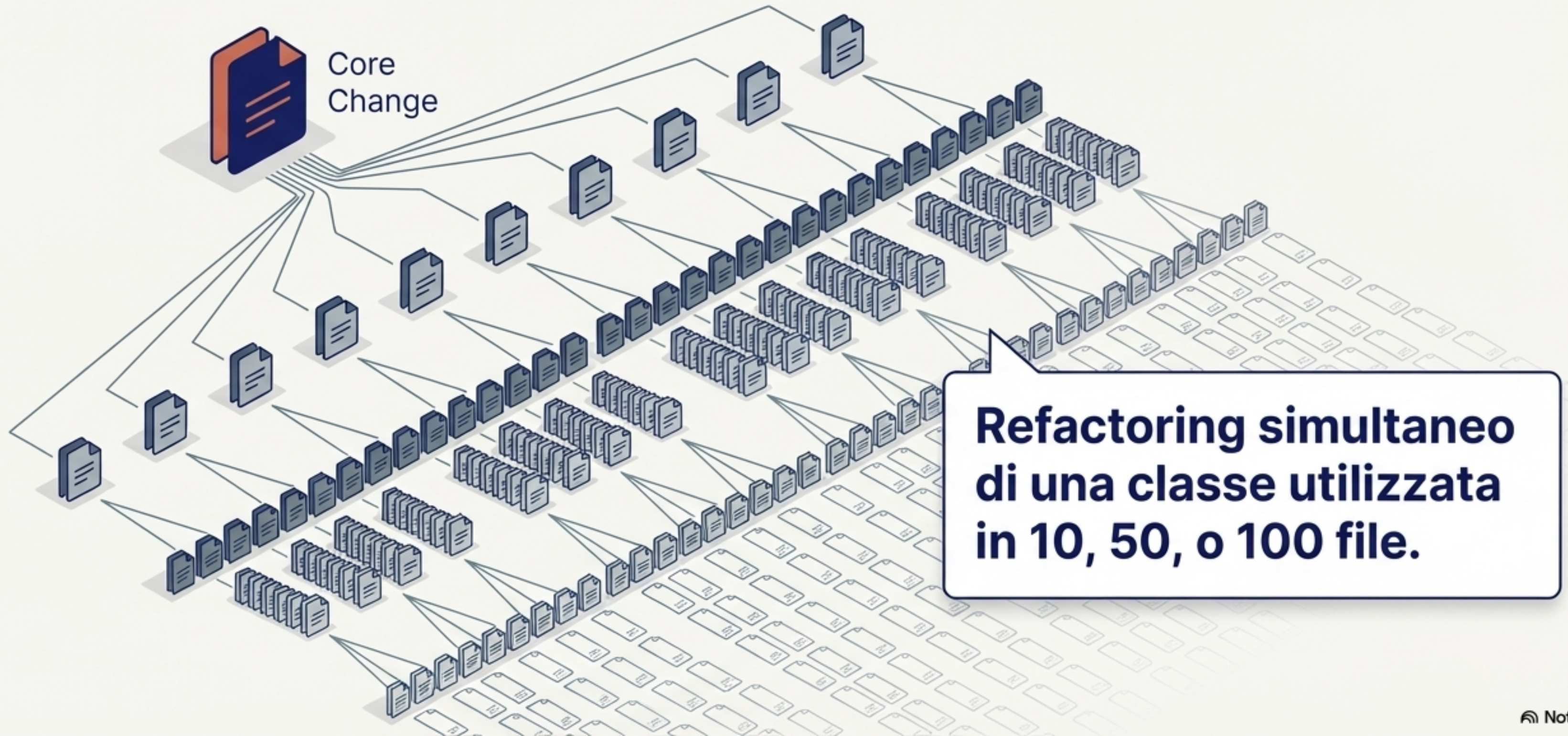
# Il Ciclo Operativo di Claude Code





# Coerenza su Larga Scala: Operazioni Multi-File

La capacità di operare su molti file contemporaneamente mantenendo la coerenza globale.



# Capacità di Reasoning Avanzato

## Capacità:

- Deduzione del comportamento del codice.
- Identificazione proattiva dei bug.
- Proposta di miglioramenti strutturali.

### Esempi Specifici:

Rilevamento di possibili null reference, race condition e frammenti di codice duplicato.



# Caso Reale: Sviluppo di un Compilatore C

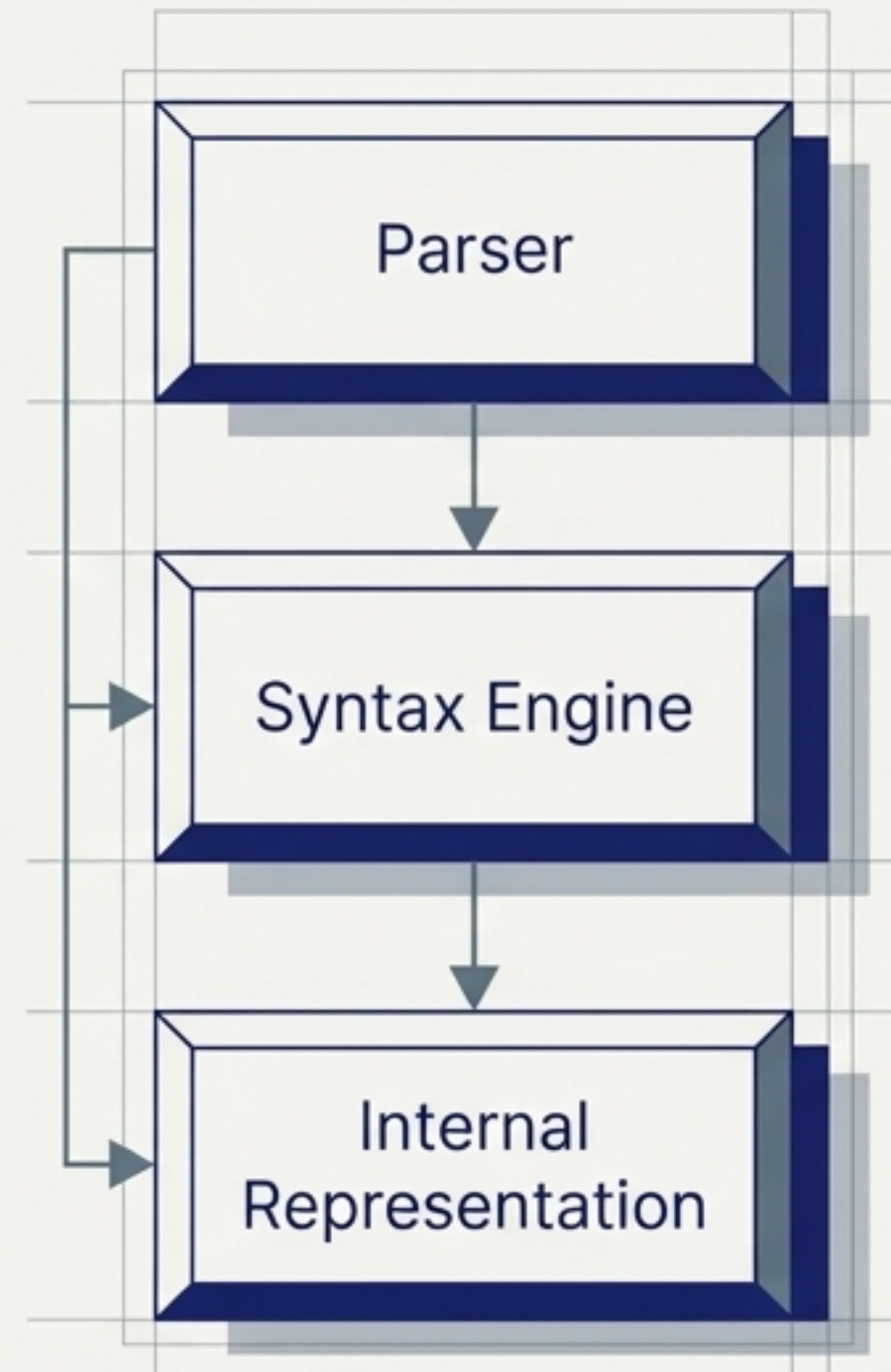
## Scenario:

Assistere nella creazione da zero di un compilatore per il linguaggio C.

## Contributi dell'IA:

- Creazione del parser.
- Gestione della sintassi complessa.
- Strutturazione della rappresentazione interna del codice.

**Takeaway:** Dimostra la capacità di supportare architetture software di altissima complessità.



# Flusso Concreto: Migrazione JSON

**Scenario:** Converti il sistema di configurazione in JSON.



# Integrazione Nativa nell'Ambiente di Lavoro

- Legge e scrive file direttamente sul file system.
- Propone e applica patch al codice sorgente.
- Si integra fluidamente senza interrompere il workflow naturale dello sviluppatore.



# I Limiti Tecnici (Reality Check)



## Nessun accesso real-time

Non ha accesso alla runtime reale dell'applicazione in esecuzione.



## Nessuna esecuzione autonoma

Non esegue codice autonomamente senza integrazione e comandi espliciti.



## Necessita di guida

Richiede sempre la supervisione e l'input strategico umano.

# Lo Sviluppatore come Supervisore

**L'adozione di sistemi agentici avanzati eleva il ruolo del personale da esecutore a decisore strategico.**



L'adozione controllata e progressiva di questi strumenti rappresenta ora un vantaggio competitivo fondamentale per l'azienda.